

Za brak odpowiedzi uczeń otrzymuje zero punktów za dane zadanie.  
Minimalna liczba punktów możliwych do uzyskania wynosi 0.  
Maksymalnie można uzyskać 72 punkty.

Czas: 45 minut

**Doświadczenia do testu:**

1. Stetoskop
2. Hodowla kryształków

Zadania za 3 punkty

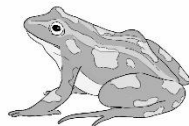
1. Co powstanie z kijanki?



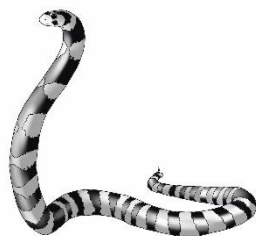
A)



B)



C)



D)

2. Z którego drzewa nie spadnie szyszka?

- A) sosna
- B) modrzew
- C) jodła
- D) klon

3. Którego koloru nie znajdziesz w łuku tęczy?

- A) pomarańczowego
- B) różowego
- C) fioletowego
- D) zielonego

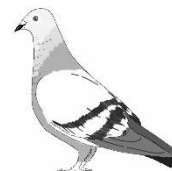
4. Nie ma kryształków:

- A) soli
- B) cukru
- C) mąki pszennej
- D) lodu

5. Który ptak pięknie śpiewa?



A)



B)



C)



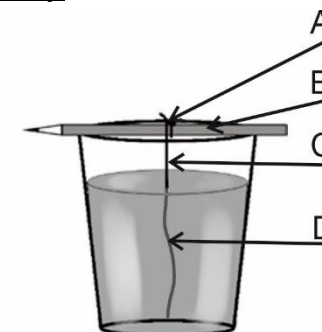
D)

6. Przypomnij sobie doświadczenie *Stetoskop*. Zbudowano w nim model przyrządu, używanego najczęściej przez:

- A) lekarza
- B) policjanta
- C) fryzjera
- D) rolnika

Zadania za 4 punkty

7. Przypomnij sobie doświadczenie *Hodowla kryształków*. Na rysunku zaznaczono strzałkami cztery miejsca na nici i na ołówku. W którym z tych miejsc kryształki pojawiały się najwcześniej?



**PAMIĘTAJ O PRZENIESIENIU ODPOWIEDZI NA KARTĘ ODPOWIEDZI**

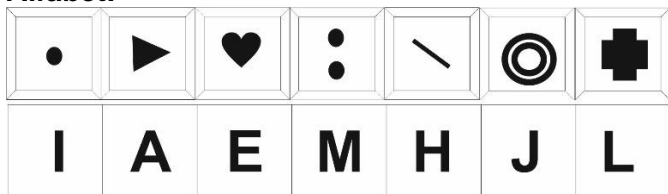
© Ogólnopolski Konkurs Nauk Przyrodniczych *Świetlik*®

8. Które zdanie jest prawdziwe?

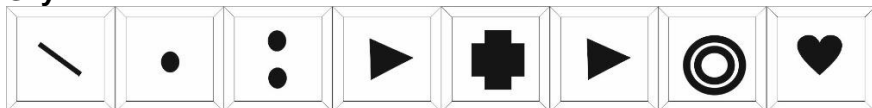
- A) Pstrąg jest większy od delfina.
- B) Delfin jest mniejszy od karpia.
- C) Szprotka jest większa od pstrąga.
- D) Karp jest większy od szprotki.

9. Odczytaj szyfr. Dokończ zaszyfrowane zdanie.

Alfabet:



Szyfr:



Zaszyfrowany wyraz to nazwa:

- A) gór
- B) rzeki
- C) morza
- D) wyspy

10. Gdy stoisz na baczność twoje nadgarstki znajdują się:

- A) wyżej niż stopy, ale niżej niż kolana
- B) wyżej niż kolana, ale niżej niż biodra
- C) wyżej niż biodra, ale niżej niż żebra
- D) powyżej żeber

11. Czego nie wykorzystuje się do nawigacji?

- A) kompasu
- B) mapy
- C) termometru
- D) gwiazd

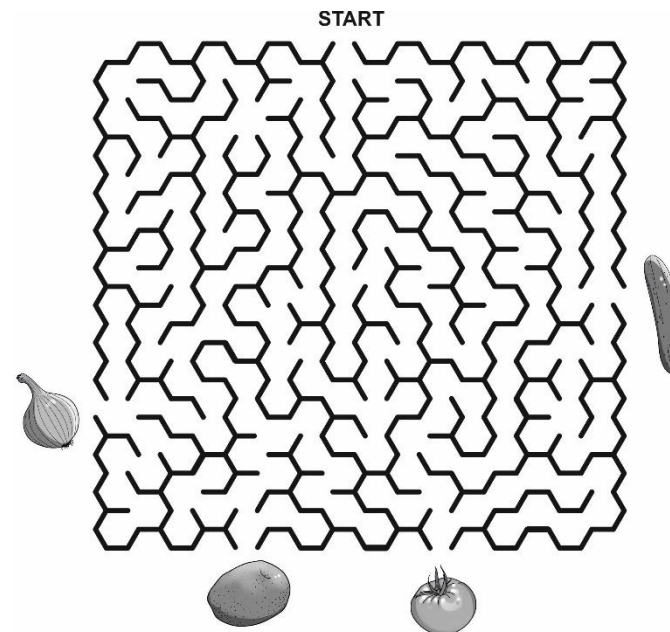
12. Uzupełnij notatkę Mateusza.

Wczoraj dostałem od wujka magnes, ale muszę być ostrożny. Nie mogę się nim bawić w pobliżu telefonu, ani żadnych ekranów. Zacząłem sprawdzać, na jakie przedmioty działa i ze zdumieniem stwierdziłem, że magnes nie przyciąga .....

- A) stalowej śrubki
- B) metalowego spinacza biurowego
- C) żelaznego gwoździa
- D) srebrnego łańcuszka

Zadania za 5 punktów

13. Przejdź przez labirynt, zaczynając od miejsca START.



Przy wyjściu z labiryntu znajduje się warzywo:

- A) którego nie można jeść na surowo
- B) z którego robi się przecier na czerwoną zupę
- C) na mizerię
- D) przy krojeniu którego lecą człowiekowi z oczu łzy

**PAMIĘTAJ O PRZENIESIENIU ODPOWIEDZI NA KARTĘ ODPOWIEDZI**

© Ogólnopolski Konkurs Nauk Przyrodniczych Świetlik®

14. W Warszawie, stolicy Polski, mieszkają ludzie różnych narodowości, ale najwięcej jest Polaków. Poniżej zapisano nazwy czterech stolic europejskich wraz z mieszkańcami, którzy stanowią w nich większość.

Gdzie popełniono błąd?

BERLIN	PARYŻ	PRAGA	RZYM
NIEMCY	HISZPANIE	CZESI	WŁOSI
A)	B)	C)	D)

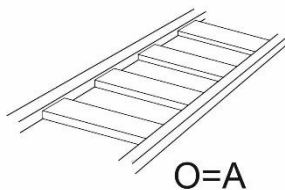
15. Postaw znak X obok każdego prawdziwego zdania:

Serce działa przez cały czas, nawet kiedy śpimy.	
Serce pompuje krew w organizmie.	
Serce nie pomaga w rozprawdaniu tlenu w organizmie.	
Bijące serce powoduje delikatne drgania części ciała w jego pobliżu.	

Ile zdań jest prawdziwych?

- A) 1
- B) 2
- C) 3
- D) 4

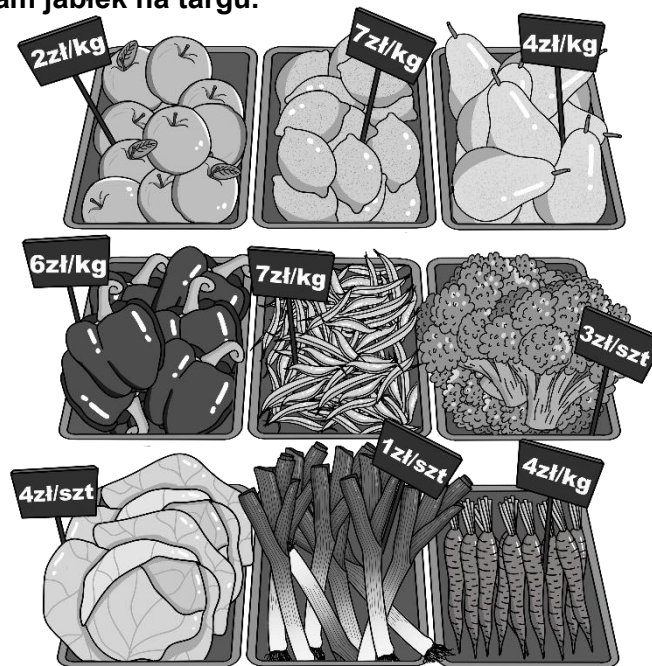
16. Rozwiąż rebus.



Odgadnięty wyraz oznacza miejsce, w którym jest dużo:

- A) piasku
- B) drewna
- C) makulatury
- D) metalu

17. Marcelina poszła do sklepu, mając w portfelu 60 zł. Kupiła jeden kilogram cytryn, dwa kilogramy fasolki szparagowej, jedną kapustę, dwa kilogramy marchewki i jeden brokuł. Po drodze do domu wstąpiła jeszcze do piekarni po dwa bochenki chleba. Zauważyła, że jeden bochenek chleba kosztował tyle, co jeden kilogram jabłek na targu.



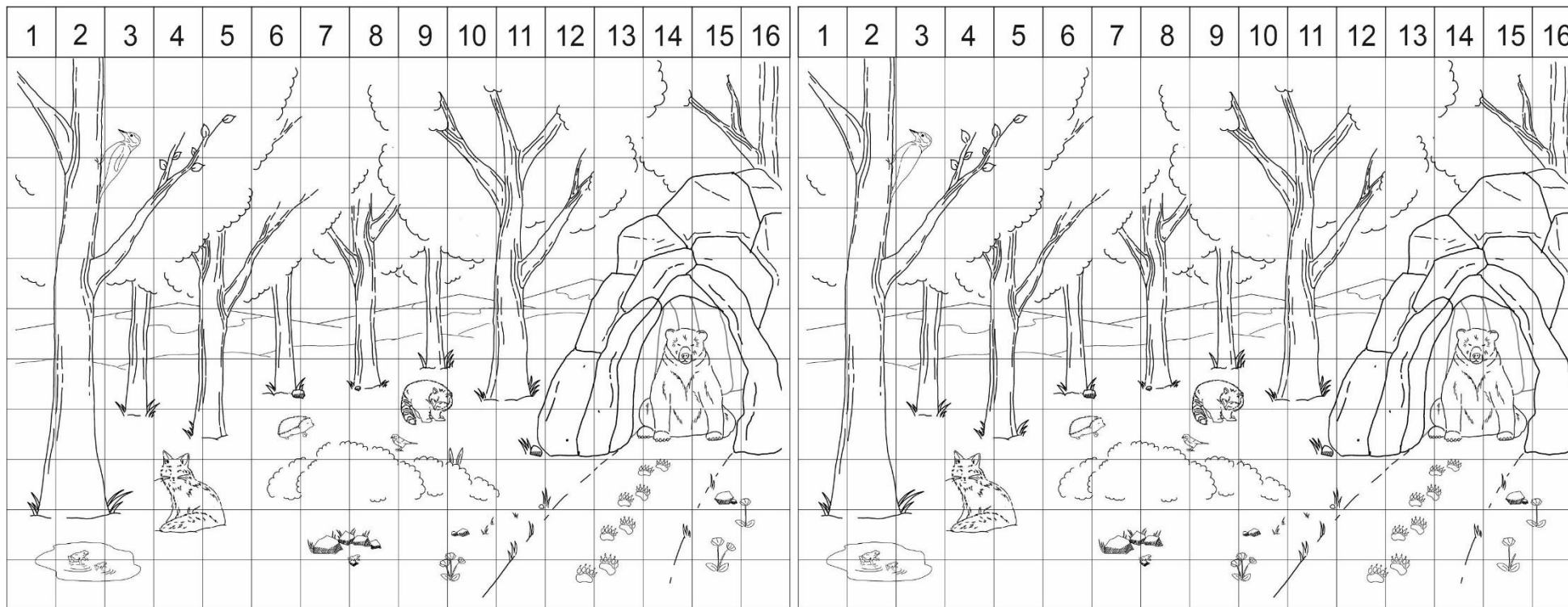
Ile pieniędzy zostało Marcelinie w portfelu?

- A) 20
- B) 22
- C) 24
- D) 40

**PAMIĘTAJ O PRZENIESIENIU ODPOWIEDZI NA KARTĘ ODPOWIEDZI**

© Ogólnopolski Konkurs Nauk Przyrodniczych Świetlik®

18. Każdy obrazek został podzielony na kolumny z numerkami. Znajdź 8 szczegółów, którymi różnią się te dwa obrazki. Odczytaj numery kolumn, w których znajdują się te szczegóły i otocz je kółeczkami w tabelce pod obrazkami. Przeczytaj po kolei od lewej do prawej litery pod kółeczkami w tabelce. W ten sposób utworzysz wyraz z ośmiu liter. Znajdź w odpowiedziach, co on oznacza.



1	2	3	4	5	6	7	8	9	10	11	12	13	14	15	16
Ś	M	W	I	A	E	T	R	L	A	Z	N	I	Y	K	I

Wyraz utworzony w tabelce oznacza:

- A) miejsce, gdzie wyrzuca się odpadki
- B) małego chrząszcza, który sam wytwarza światło
- C) lekki wiatr
- D) grupę budowli ze skrzydłami (wirnikami) poruszanych przez wiatr

**PAMIĘTAJ O PRZENIESIENIU ODPOWIEDZI NA KARTĘ ODPOWIEDZI**

© Ogólnopolski Konkurs Nauk Przyrodniczych *Swietlik*®