

Na początku testu każdy uczeń otrzymuje 32 punkty. Za brak odpowiedzi uczeń otrzymuje zero punktów za dane zadanie. Za każdą błędną odpowiedź odejmuje się uczniowi 1/3 punktów przewidzianych za dane zadanie. Minimalna liczba punktów możliwych do uzyskania wynosi 0. Maksymalnie można uzyskać 128 punktów.

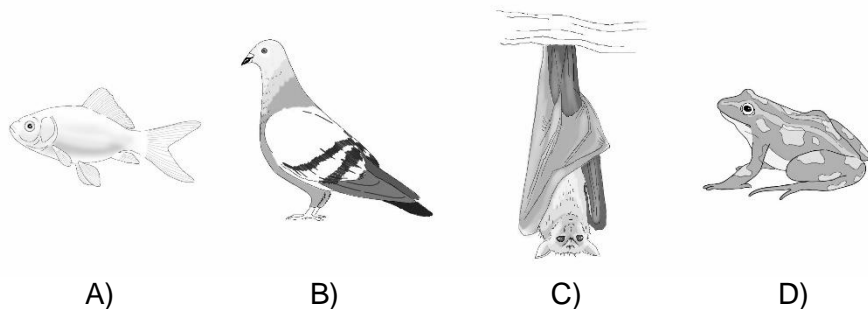
Czas: 60 minut

Doświadczenia do testu:

1. Na pomoc lodówce!
2. Pęcherz pławny
3. Zimna solanka

Zadania za 3 punkty

1. Które zwierzę nie składa jaj?



2. W kopalniach nie wydobywa się:

- A) węgla
- B) soli
- C) srebra
- D) drewna

3. Sanki zjeżdżające po śniegu z górki zatrzymują się dzięki sile:

- A) tarcia
- B) grawitacji
- C) magnetycznej
- D) elektrycznej

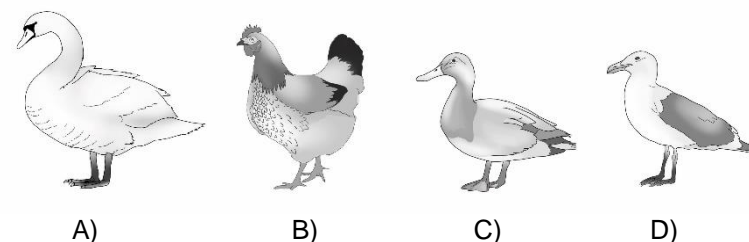
4. Tuzin to:

- A) 10 sztuk
- B) 12 sztuk
- C) 14 sztuk
- D) 20 sztuk

5. Który miesiąc ma co kilka lat o jeden dzień więcej niż zazwyczaj?

- A) luty
- B) marzec
- C) lipiec
- D) grudzień

6. Który ptak nie lubi pływać?



7. Który palec ludzkiej dłoni jest najdłuższy?

- A) kciuk
- B) wskazujący
- C) środkowy
- D) serdeczny

8. Do regulacji głębokości zanurzenia ryby w wodzie służy:

- A) ogon
- B) płetwa grzbietowa
- C) woreczek żółciowy
- D) pęcherz pławny

Zadania za 4 punkty

9. Mazur to osoba pochodząca z:

- A) z polskiej Krainy Wielkich Jezior
- B) z najwyższych gór w Polsce
- C) z nad Morza Bałtyckiego
- D) z krainy, w której znajduje się najwięcej w Polsce kopalni węgla

PAMIĘTAJ O PRZENIESIENIU ODPOWIEDZI NA KARTĘ ODPOWIEDZI

© Ogólnopolski Konkurs Nauk Przyrodniczych Świetlik®

10. Przypomnij sobie doświadczenie *Zimna solanka*. Po wyjęciu kubków z zamrażalnika można było zamieszać zawartość:

- A) obu kubków
- B) żadnego z kubków
- C) kubka, do którego przed doświadczeniem wiano wodę z solą
- D) kubka, do którego przed doświadczeniem wiano czystą wodę

11. Przypomnij sobie doświadczenie *Pęcherz pławny*. Wybierz prawidłowe zakończenie zdania.

Gdy ryba chce się zanurzyć głębiej, musi:

- A) wypuścić trochę powietrza z pęcherza pławnego
- B) nabrać trochę powietrza do pęcherza pławnego
- C) wypuścić trochę wody z pęcherza pławnego
- D) nabrać trochę wody do pęcherza pławnego

12. Stopień Celsjusza to jednostka do pomiaru:

- A) kąta
- B) masy
- C) temperatury
- D) siły wiatru

13. W tabeli przedstawiono owoce z podziałem na miejsce, w którym rosną. Owoce egzotyczne to takie, które nie rosną w Polsce w naturze.

| leśne | ogrodowe | egzotyczne |
|-----------------|-----------|------------|
| jeżyny | porzeczki | mandarynki |
| borówki | czereśnie | poziomki |
| agrest | maliny | kiwi |
| orzechy laskowe | jabłka | ananas |

Błędnie zaklasyfikowano:

- A) owoc leśny i owoc ogrodowy
- B) owoc leśny i owoc egzotyczny
- C) owoc ogrodowy i owoc egzotyczny
- D) owoc leśny, owoc ogrodowy i owoc egzotyczny

14. Najszybciej schłodzisz sok w kartoniku, gdy kartonik zanurzysz w:

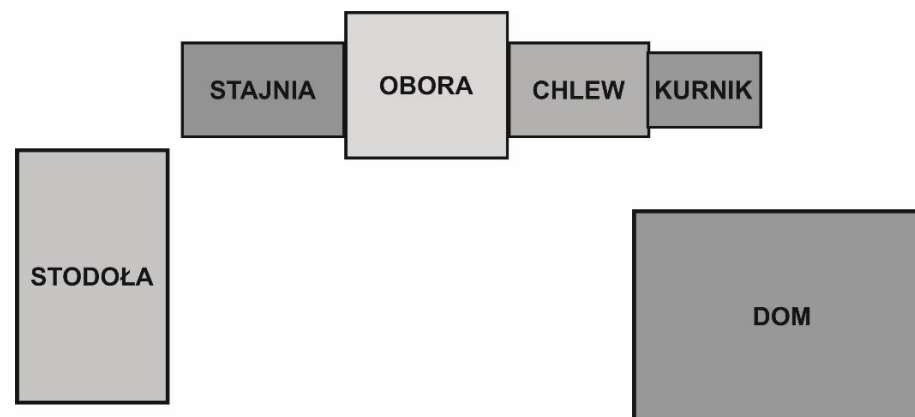
- A) misce z letnią wodą
- B) misce z zimną wodą
- C) misce pełnej kostek czystego lodu
- D) misce pełnej kostek lodu posypanych solą

15. Które dwie planety Układu Słonecznego poruszają się po orbitach najbliższej orbity Ziemi?

- A) Merkury i Wenus
- B) Wenus i Mars
- C) Mars i Jowisz
- D) Jowisz i Merkury

16. Dziadek Olek codziennie karmi swoje zwierzęta w tej samej kolejności. Wychodzi z domu, idzie do stodoły po paszę, a następnie przechodzi po kolei przez wszystkie pomieszczenia gospodarcze aż dojdzie z powrotem do domu. Popatrz na rysunek i wskaż, w jakiej kolejności zwierzęta dostają swój posiłek.

- A) krowy, świnie, konie, kury
- B) konie, świnie, krowy, kury
- C) konie, krowy, świnie, kury
- D) kury, świnie, krowy, konie



PAMIĘTAJ O PRZENIESIENIU ODPOWIEDZI NA KARTĘ ODPOWIEDZI

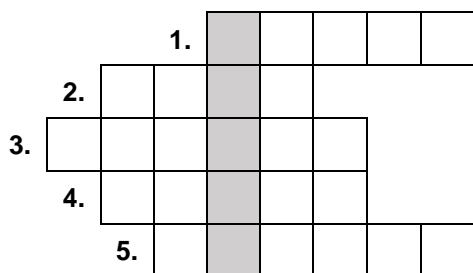
© Ogólnopolski Konkurs Nauk Przyrodniczych *Świetlik*®

Zadania za 5 punktów

17. Segregacja śmieci jest bardzo ważna ze względu na zanieczyszczenie środowiska. Śmieci można podzielić na: plastik, szkło, metal, papier, odpady zmieszane oraz odpady biodegradowalne. Skórkę od banana należy wrzucić do pojemnika z:

- A) plastikiem
- B) papierem
- C) odpadami zmieszanymi
- D) odpadami biodegradowalnymi

18. Rozwiąż logogryf.

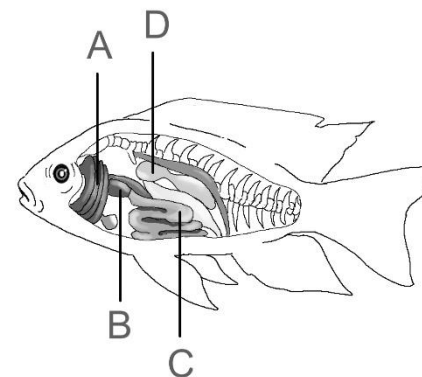


1. Duże zwierzę gospodarcze.
2. Zwierzę z dużymi uszami i trąbą.
3. Mieszkanka Chin.
4. Szary miś z Australii, który lubi liście eukaliptusa.
5. Zwierzę domowe z długimi uszami.

Hasło powstające w wyróżnionej kolumnie logogryfu oznacza:

- A) grubą gałąź
- B) owada
- C) urządzenie do nadawania i odbioru fal (np. w łodziach podwodnych)
- D) połączenie wodne np. pomiędzy dwoma jeziorami

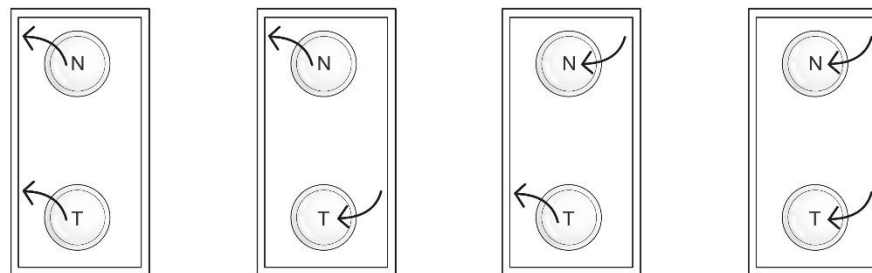
19. Którą literką oznaczono na rysunku pęcherz pławny?



20. Marysia umieściła w lodówce talerz z bardzo ciepłym naleśnikiem (N) i miskę z mrożonymi truskawkami (T). Na rysunkach zaznaczono strzałkami przepływ ciepła:

- od potrawy do lodówki ←
- od lodówki do potrawy ←

Który rysunek prawidłowo przedstawia przekaz ciepła pomiędzy potrawami a lodówką?

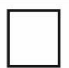

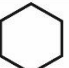





- A)
- B)
- C)
- D)

PAMIĘTAJ O PRZENIESIENIU ODPOWIEDZI NA KARTĘ ODPOWIEDZI

21. Skorzystaj z szyfru w tabelce. Odczytaj zaszyfrowane wyrazy. Następnie znajdź pod nimi dokończenie zdania, które utworzy z nimi zdanie prawdziwe.

Szyfr:

| | | | | | | |
|---|---|---|---|---|---|---|
| |  |  |  |  |  |  |
| ● | K | D | T | P | Z | E |
| + | M | B | A | Y | H | L |
| ♥ | Ż | R | I | W | O | Ł |

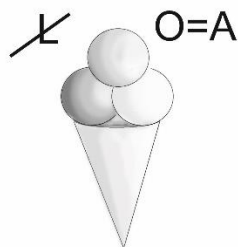
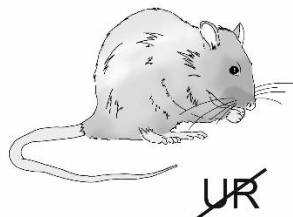
Jak odczytać szyfr? Na przykład znaczek:  to litera T.
Zaszyfrowane wyrazy:



- A) rybą
- B) gadem
- C) ptakiem
- D) ssakiem

22. Rozwiąż rebus.

P=B



Odgadnięty wyraz jest nazwą:

- A) gór
- B) morza
- C) rzeki
- D) jeziora

23. Przeczytaj zdania w tabelce i zdecyduj, czy są prawdziwe czy fałszywe. Postaw znak X obok każdego prawdziwego zdania.

| | |
|---|--|
| Temperatura krzepnięcia wody jest taka sama, jak jej temperatura topnienia. | |
| Czysty lód w warunkach domowych topnieje w temperaturze 0°C | |
| Woda z solą krzepnie w temperaturze wyższej niż 0°C. | |
| Podczas krzepnięcia ciecz zamienia się w ciało stałe. | |

Ile zdań jest prawdziwych?

- A) 1
- B) 2
- C) 3
- D) 4

24. W tabeli przedstawiono informacje dotyczące czterech zwierząt. m – oznacza metr, cm – oznacza centymetr, kg – oznacza kilogram.

| zwierzę | anakonda | lew afrykański | krokodyl różańcowy | żółw olbrzymi |
|---------------|----------|----------------|--------------------|---------------|
| długość | 5 m | 3 m 50 cm | 4 m | 90 cm |
| masa | 220 kg | 250 kg | 800 kg | 150 kg |
| długość życia | 30 lat | 10 lat | 40 lat | 100 lat |

Które zdanie o zwierzętach z tabeli jest prawdziwe?

- A) Najdłuższe zwierzę ma największą masę.
- B) Najdłuższe zwierzę żyje najkrócej.
- C) Najdłuższe zwierzę żyje najdłużej.
- D) Najkrótsze zwierzę żyje najdłużej.

PAMIĘTAJ O PRZENIESIENIU ODPOWIEDZI NA KARTĘ ODPOWIEDZI

© Ogólnopolski Konkurs Nauk Przyrodniczych Świetlik®