

Za brak odpowiedzi uczeń otrzymuje zero punktów za dane zadanie.  
Minimalna liczba punktów możliwych do uzyskania wynosi 0.  
Maksymalnie można uzyskać 72 punkty.

Tu wpisz swoje  
IMIĘ

Tu wpisz swoje  
NAZWISKO

Tu wpisz swoją KLASĘ  
i NUMER Z DZIENNIKA

Tu wpisz swoją PŁEĆ


Doświadczenia do testu:

- Owocowe dzieci
- Kamuflaż

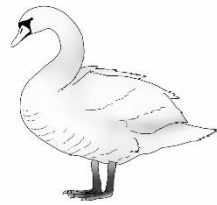
Czas: 45 minut

Zadania za 3 punkty

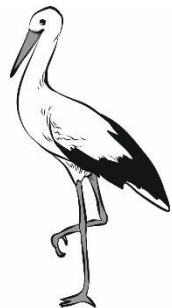
1. Które ptaki chętnie budują swoje gniazda na kominach, dachach i słupach (na przykład elektrycznych).



A)



B)



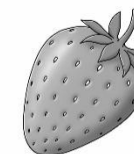
C)



D)

2. Ile przedmiotów spośród narysowanych poniżej zawiera nasiono lub nasiona?

- 1
- 2
- 3
- 4



3. Która figura ma najwięcej kątów?

- trójkąt
- sześciokąt
- prostokąt
- kwadrat

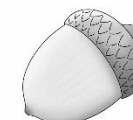
4. Co rośnie na leszczynie?



A)



B)



C)



D)

5. Przypomnij sobie doświadczenie *Owocowe dzieci*. Ile pestek znajdziesz w jabłku?

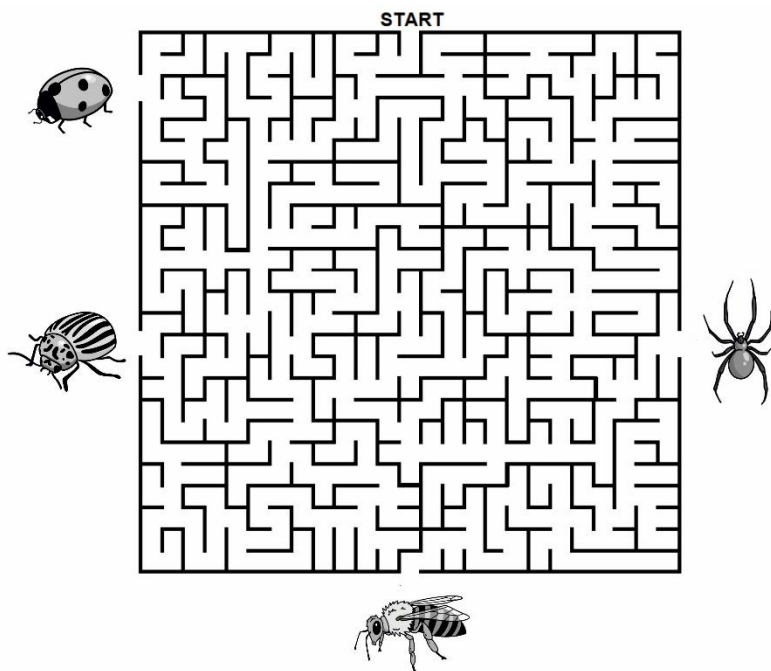
- zawsze tylko jedną
- kilka
- więcej niż w kiwi
- mniej niż w kiwi, ale więcej niż w okrągłym pomidorze

6. Który z pojazdów może zostawić podwójny ślad podczas jazdy na wprost?

- rower
- skuter
- motocykl
- wóz drabiniasty

Zadania za 4 punkty

7. Przejdź przez labirynt, zaczynając od miejsca **START**.  
Co znajduje się przy wyjściu z labiryntu?

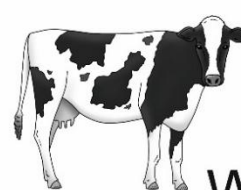


- A) zwierzę, które wytwarza miód  
B) zwierzę, które tworzy sieci, żeby złapać pożywienie  
C) zwierzę, które żywi się głównie mszycami  
D) zwierzę, które żywi się liśćmi, kwiatami i łodygami ziemniaków

8. W którym miesiącu Słońce jest widoczne na niebie najdłużej podczas bezchmurnego dnia?

- A) w grudniu  
B) w marcu  
C) w czerwcu  
D) we wrześniu

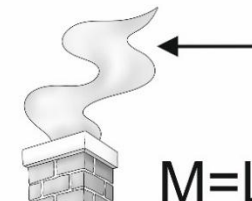
9. Rozwiąż rebus. Strzałka wskazuje obiekt, który należy nazwać na ostatnim rysunku.



~~WA~~



~~T~~



M=L

Odgadnięte słowo oznacza:

- A) gada, który świetnie pływa  
B) zwierzę, które dawno wyginęło  
C) drapieżnego ptaka  
D) kwiat zakwitający wiosną

10. Przypomnij sobie jak wygląda wróbel, kos, kruk i łabędź.  
Które zdanie jest prawdziwe, gdy myślimy o długości dorosłych ptaków?

- A) Łabędź jest większy od wróbla, ale mniejszy od kruka.  
B) Kruk jest większy od wróbla, ale mniejszy od kosa.  
C) Kos jest mniejszy od łabędzia, ale większy od kruka.  
D) Kruk jest większy od kosa, ale mniejszy od łabędzia.

11. Co nie jest przykładem dobrego kamuflażu?

- A) patyczak zastygający w bezruchu  
B) zając bielak przybierający zimą kolor biały, a latem - brązowy  
C) indyk czerwieniejący ze złości  
D) pasikonik zielony czekający w trawie na owady

12. Igła kompasu wskazuje kierunek

- A) północ-południe  
B) północ-zachód  
C) wschód-zachód  
D) wschód-południe

Zadania za 5 punktów

13. Amelia napisała wieczorem w swoim dzienniku:

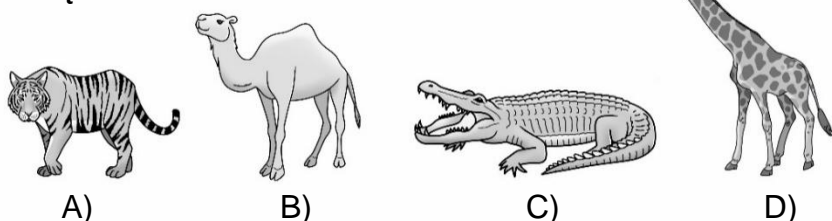
„Jutro od rana mamy wolne, bo jest weekend. Tuż po nim będzie jeszcze jednodniowe święto. Ma być słonecznie, więc zaplanowaliśmy wyjazd na trzy dni. Nareszcie zobaczą Morskie Oko! Musimy jednak wrócić w świąteczny dzień wieczorem, bo następnego dnia idę do szkoły.”

Gdzie wybiera się Amelia i kiedy wróci z wyjazdu?

- A) Amelia wybiera się nad Morze Bałtyckie i wróci w niedzielę.
- B) Amelia wybiera się nad Morze Bałtyckie i wróci w poniedziałek.
- C) Amelia wybiera się w Tatry i wróci w niedzielę.
- D) Amelia wybiera się w Tatry i wróci w poniedziałek.

14. Człowiek poznaje świat za pomocą zmysłów. Posiadamy między innymi zmysły: wzroku, słuchu, węchu, smaku i dotyku. Zmysły odbierają sygnały (nazywane bodźcami) poprzez odpowiednie narządy. Na przykład ucho jest narządem zmysłu słuchu.

Na rysunkach przedstawiono cztery zwierzęta. Nazwa jednego z nich zawiera nazwę narządu wzroku. O które zwierzę chodzi?



15. Który dzień występuje w kalendarzu dodatkowo w roku przestępnym (na przykład w roku 2024)?

- A) 29 stycznia
- B) 29 lutego
- C) 31 kwietnia
- D) 31 września

16. Przeczytaj zdania z tabelki. Zapisz X obok każdego prawdziwego zdania.

Ziemniak jest bulwą.	
Ziemniaków nie powinno się spożywać na surowo.	
Niedźwiedź polarny ma kolor brunatny.	
Kameleony łatwo zmienia swoją barwę.	

Ile zdań jest prawdziwych?

- A) 4
- B) 3
- C) 2
- D) 1

17. Uzupełnij tekst słowami z tabelki. Obok wyrazów wpisz także stojące przy nich w nawiasach wielkie litery.

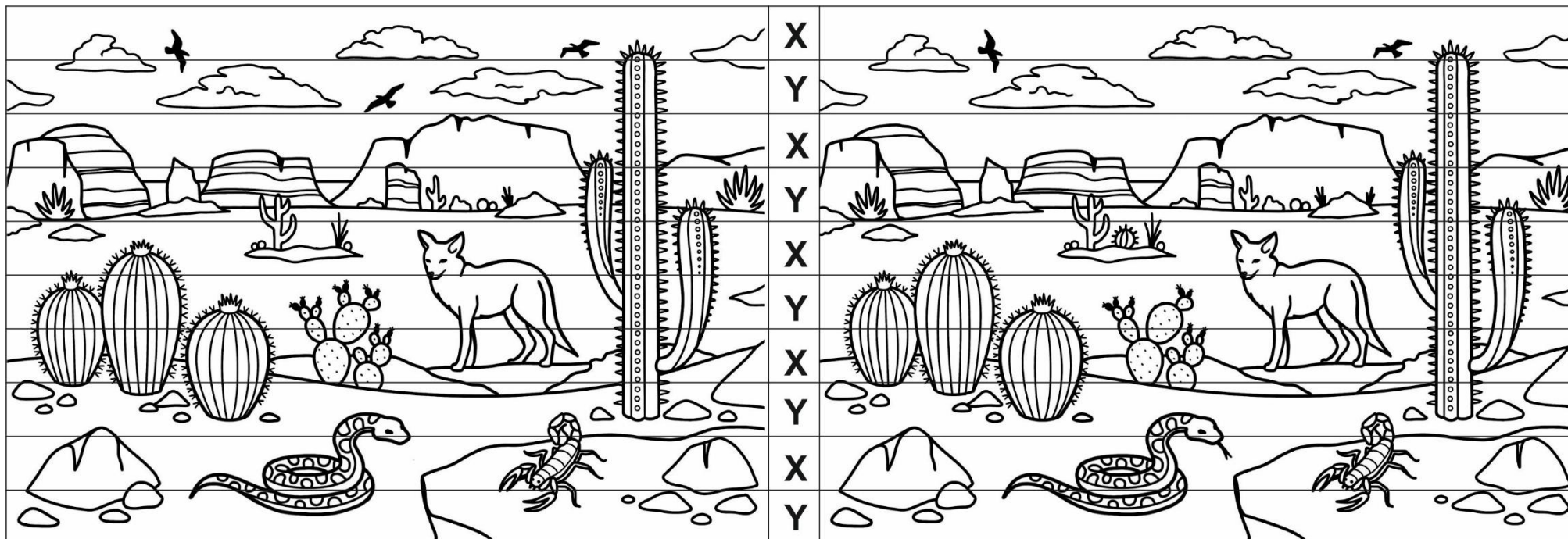
Na przejeździe kolejowym postawiono roгатki, czyli zapory (1)..... . Pilnują one (2)..... . Długie bariery rogatek mają kolor (3)..... . Gdy nadjeżdża pociąg, bariery rogatek są (4) ....., żeby zatrzymać pojazdy i pieszych.

(1)	(2)	(3)	(4)
wodne (L)	zwierząt (I)	biało-czerwony (P)	podnoszone (T)
drogowe (M)	czasu (O)	żółto-zielony (S)	opuszczane (A)
piaskowe (K)	bezpieczeństwa (A)	biało-żółty (N)	

Przeczytaj wpisane przez siebie cztery wielkie litery. Wyraz, który powstał, oznacza:

- A) budowlę łączącą dwa brzegi rzeki
- B) narzędzie rolnicze do ścinania trawy i zboża
- C) gruby sznur
- D) obraz jakiegoś obszaru (na przykład państwa) przedstawiony na papierze lub ekranie za pomocą umownych kolorów i znaków

18. Dwa rysunki różnią się siedmioma szczegółami. Znajdź te różnice i otocz je kółkami.



Rzędy oznaczono literami X lub Y wstawionymi pomiędzy rysunkami. W tabelce wpisz, ile różnic znajduje się w rzędach X, a ile w rzędach Y.

X	
Y	

Wybierz prawidłową odpowiedź:

- A) W rzędach X są trzy różnice, a w rzędach Y są cztery różnice.
- B) W rzędach X są cztery różnice, a w rzędach Y są trzy różnice.
- C) W rzędach X są dwie różnice, a w rzędach Y jest pięć różnic.
- D) W rzędach X jest pięć różnic, a w rzędach Y są dwie różnice.